

SILVER
VALLEY

CHARTRE GRAPHIQUE

2022



SOMMAIRE

Univers du logotype

Présentation.....	5
Positionnement et zone de protection.....	6
Seuil de lisibilité.....	7
Les interdits.....	8
Utilisation sur fond de couleurs.....	9

Univers couleurs

Palette des couleurs.....	11
Version en niveau de gris.....	13
Version négative et version positive.....	14
Version monochrome.....	15

Univers typographique

Les typographies de la charte.....	17
------------------------------------	----

Les déclinaisons graphiques

Habillage graphique.....	19
Les dégradés de couleurs.....	21

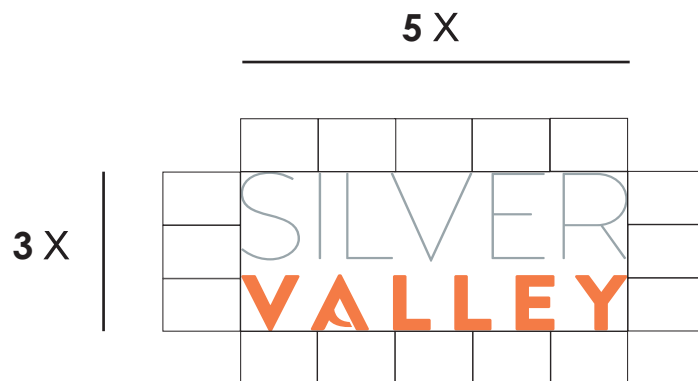
UNIVERS DU LOGOTYPE

PRÉSENTATION DU LOGO

SILVER
VALLEY

Le logotype de Silver Valley est uniquement constitué de deux éléments textuels superposés.

POSITIONNEMENT ET ZONE DE PROTECTION



La construction



La zone de protection

X = unité de mesure à respecter impérativement

SEUIL DE LISIBILITÉ

SILVER
VALLEY

100 %

SILVER
VALLEY

75 %

SILVER
VALLEY

50 %

SILVER
VALLEY

25 %

*Au delà d'un seuil inférieur à 25 % le logotype sera illisible

LES INTERDITS

The Silver Valley logo is shown distorted. The word 'SILVER' is in a thin, light grey font, and 'VALLEY' is in a bold, orange font. The letters are compressed horizontally and stretched vertically, making them appear thin and elongated.

Compression et étirement
du logo

The Silver Valley logo is shown with a color change. 'SILVER' is in a thin, light grey font, and 'VALLEY' is in a bold, dark green font, which is a deviation from the original orange color.

Modification des couleurs
du logo

The Silver Valley logo is shown with incorrect typography. 'SILVER' is in a thin, light grey font, and 'VALLEY' is in a bold, orange font. The letters are spaced out and do not match the original logo's proportions or font style.

Non conformité de la typographie

UTILISATION SUR FOND DE COULEURS

Si le cadre est quadrichrome : utilisation du logo en couleurs avec un cartouche blanc.



Si le cadre est monochrome : utilisation du logo en réserve de blanc



UNIVERS COULEURS

PALETTE DES COULEURS

SILVER
VALLEY



#ee743b

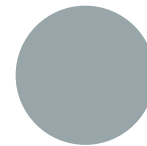


C 0 %
M 65 %
J 79 %
N 0 %



R 238
V 116
B 59

Pantone : PMS 1595 C



#a4adb1



C 39 %
M 25 %
J 26 %
N 5 %



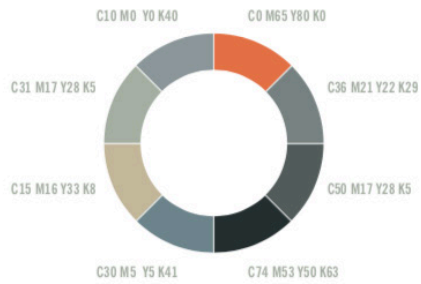
R 164
V 173
B 177

Pantone : PMS 7543 C



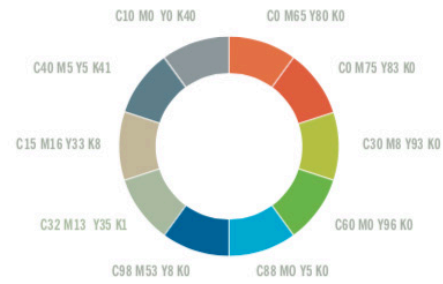
LES COULEURS DE SILVER VALLEY

CMYK



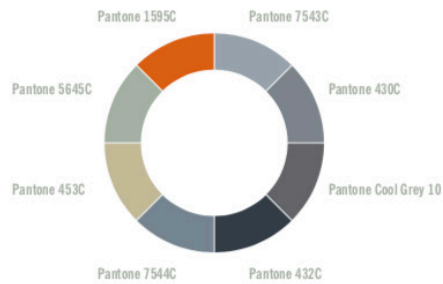
Palette "froide"

CMYK



Palette "chaude"

Pantone



VERSION EN NIVEAUX DE GRIS

SILVER
VALLEY

Version en niveaux de gris



35 %



47 %

VERSION NÉGATIVE ET VERSION POSITIVE

SILVER
VALLEY

Version positive



Version négative

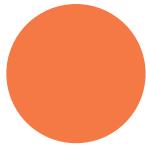


100 %

VERSION MONOCHROME

SILVER
VALLEY

Pantone : PMS 1595



#ee743b



C 0 %
M 65 %
J 79 %
N 0 %



R 238
V 116
B 59

UNIVERS TYPOGRAPHIQUE

LES TYPOGRAPHIES DE LA CHARTE

La famille de police : Century Gothic

La police des grands titres : **Century Gothic Bold**

Aa Bb Cc 123

a b c d e f g h i j k l m n o p q r s t u v w x y z

A B C D E F G H I J K L M N O P Q R S T U V W X Y Z

1234567890

@#&»' (§!)-_ \$` =+:/; .?><

La police du corps de texte : **News Gothic regular**

Aa Bb Cc 123

a b c d e f g h i j k l m n o p q r s t u v w x y z

A B C D E F G H I J K L M N O P Q R S T U V W X Y Z

1234567890

@#&»' (§!)-_ \$` =+:/; .?><

Re laut omniam quunt velloped maion con ealorem :

Omnia sincia nos debis apere vel erilandam quatiisquia et doloreseque sedit
liquo minullorro dolum quischia speribus sum int libus, iumqui te laut officab imus
derest exceatemquam harum iniet vene voluptusae sunt ma plia sint.
gnatem hillitatem. Nat eicaturibus arcilit.

LES DÉCLINAISONS GRAPHIQUES

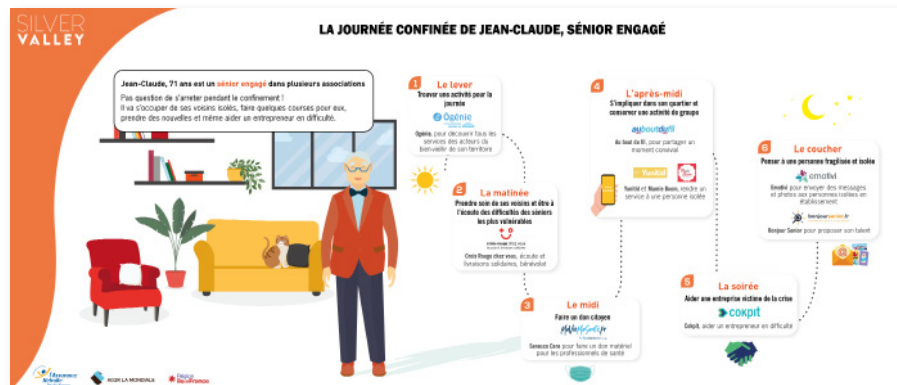
HABILLAGE HORIZONTAL



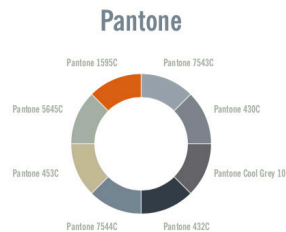
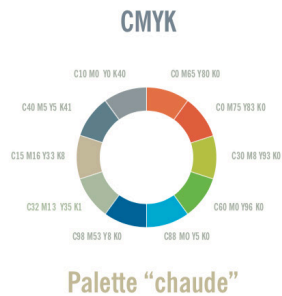
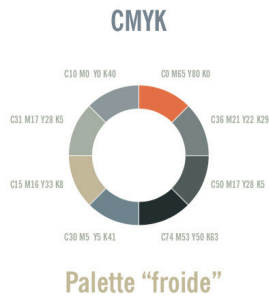
Un habillage orange sur le coté gauche ayant la forme d'un S : le S de Silver

cette forme dynamique rappelle la couleur
orange de la charte et crée un contraste.

Le logo SV est en version négative,
Les logos des partenaires sont placés en bas.



HABILLAGE VERTICAL



Pour ce format vertical, la forme dynamique est mise sur les deux extrémités opposées du document.

Le logo SV est toujours en version négative,

les logos des partenaires sont toujours placés en bas.

LES DÉGRADÉS DE COULEURS



Dégradé linéaire (espace rvb)



Dégradé radial (espace CMJN)



www.silvervalley.fr